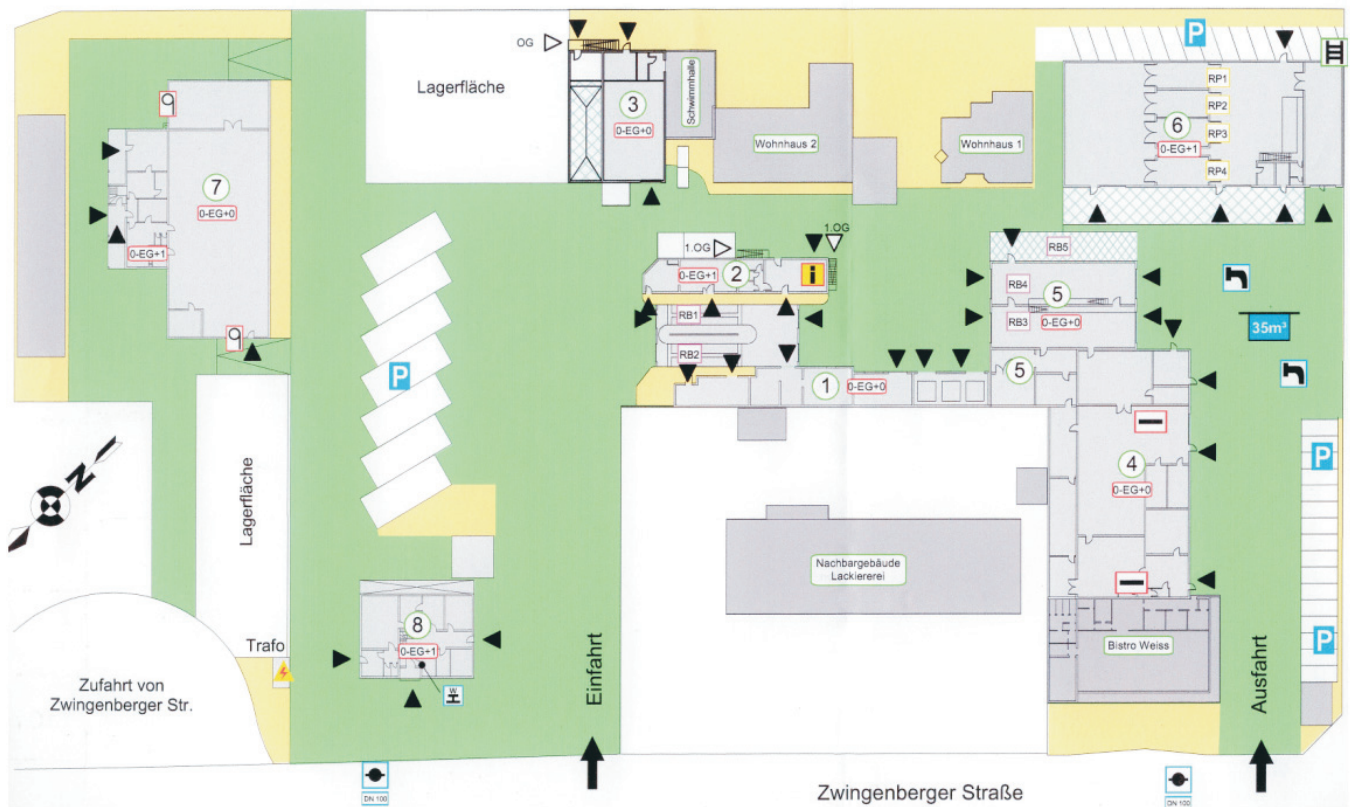


Grün: befahrbarer Bereich des Betriebsgelände

Gelb: nicht befahrbarer Bereich des Betriebsgeländes



## Legende:

- |    |                   |  |
|----|-------------------|--|
| 1) | Betriebsgebäude 1 | Abwasseraufbereitungsanlage                    |
| 2) | Betriebsgebäude 2 | Verwaltung und Maschinenraum                   |
|    | RB 1              | Reinigungsbahn für Lebensmittelprodukte        |
|    | RB 2              | Reinigungsbahn für Lebensmittelprodukte        |
| 3) | Halle 3           | Lagerhalle : Gefahrstofflager                  |
| 4) | Halle 4           | Maschinenräume und Werkstatt                   |
| 5) | Halle 5           | Tankfahrzeuginnenreinigung                     |
|    | RB 3              | Reinigungsbahn für Chemieprodukte              |
|    | RB 4              | Reinigungsbahn für Chemieprodukte              |
| 6) | Halle 6           | Container/IBC-Reinigung / Inspektionsstelle    |
|    | RP 1              | Reinigungsplatz für Container/IBC              |
|    | RP 2              | Reinigungsplatz für Container/IBC              |
|    | RP 3              | Reinigungsplatz für Container/IBC (HD-Lanze)   |
|    | RP 4              | Reinigungsplatz für Container/IBC (Lösemittel) |
| 7) | Halle 7           | Container/IBC-Werkstatt                        |
| 8) | Betriebsgebäude 8 | Verwaltungsgebäude                             |